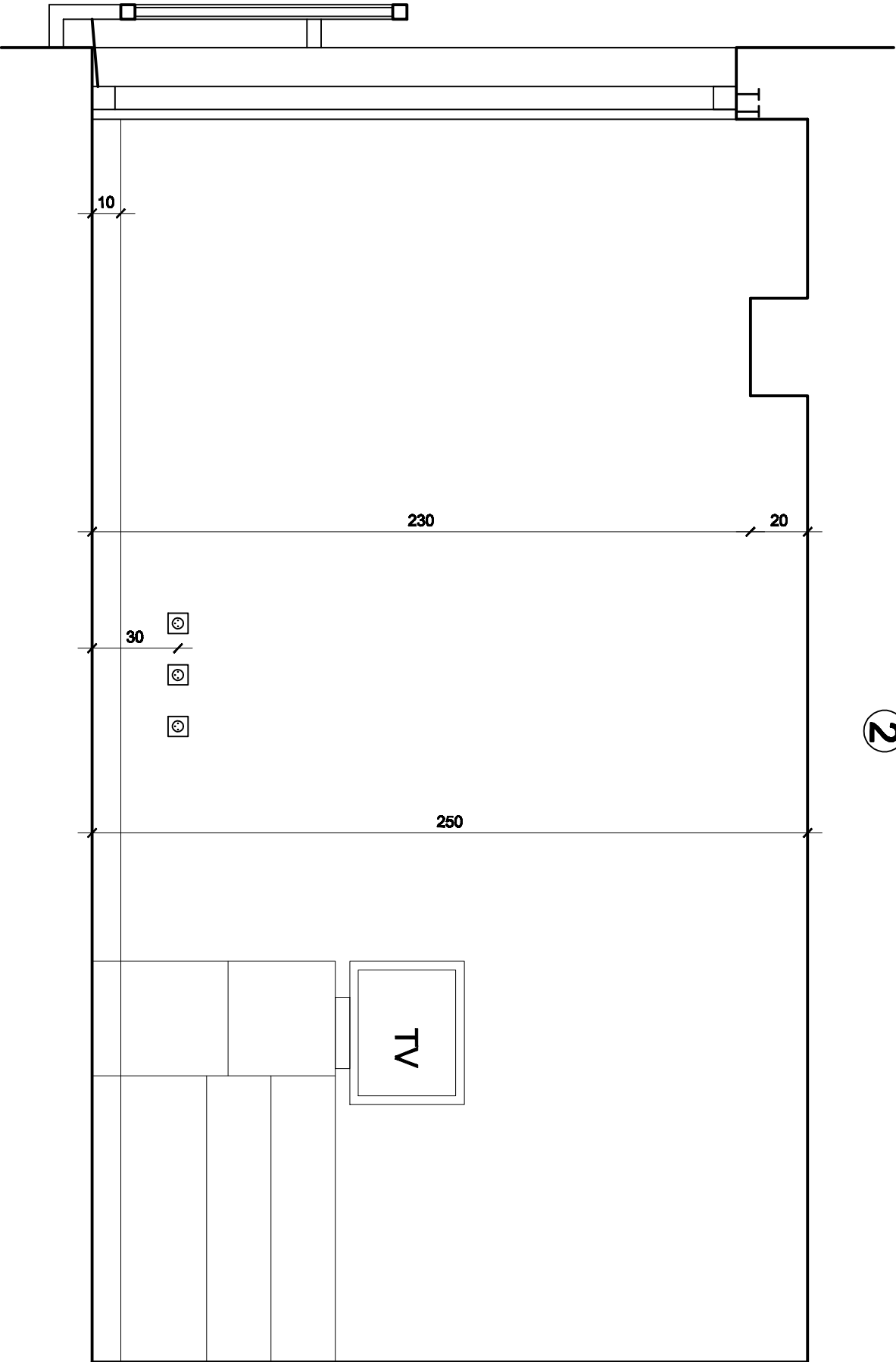


1

2



Temat:		Przebudowa wraz z rozbudową budynku nr 2 ZOŁ Kraków ul.Wielicka 267 dz. 114/12 obr.59 projekt wykonawczy - zantieniny : adaptacja dla potrzeb niepełnosprawnych		
Funkcja	biurowy i mieszkalny	Nr uprawnień	Podpis	INWESTOR:
Projektował:	dr inż. arch. J. Gąsieniewicz	RP-Upr/48991		Zakład Opiekuńczo Lecznicy Kraków ul.Wielicka 267
Opracował:	mgr inż. arch. W. Ziemniak			OBIEKT:
Sprawdził:	mgr inż. arch. T. Kucba	nr upr.309/2000		Budynek nr 2 ZOŁ Kraków ul.Wielicka 267 dz. 114/12 obr.59
Typu rysunku:		POMIESZCZENIA: 1.9, 1.13, 1.19, 1.22, 1.31, 1.35, 1.39, 2.9, 2.13, 2.19, 2.22, 2.37, 2.41 (odbicie lustrowane: 1.10, 1.14, 1.20, 1.23, 1.32, 1.36, 1.40, 2.10, 2.14, 2.20, 2.24, 2.38, 2.42) - WIDOKI		
Jednostka projektowa:		Branża:		Nr rys:
A-Z Projekt		Architektura		ZW - 89
		Data:		
		VIII .2008		
		Skala:		
		1:20		